

inforum
enterprising connections 2008



Die Nadel im Heuhaufen - Datenanalyse mit Infor DeltaMiner

Michael Laduch
Teamleiter Presales Performance Management
09. Dezember 2008



Disclaimer

Das vorliegende Dokument gibt die voraussichtliche Ausrichtung Infor in Bezug auf das/die in diesem Dokument beschriebene(n) Produkt(e) wieder. Infor kann diese Ausrichtung nach alleinigem Ermessen auch ohne vorherige Ankündigung ändern. Das vorliegende Dokument dient ausschließlich zu Informationszwecken und stellt dem Kunden gegenüber keinerlei Verpflichtung Infor dar; es ist dem Kunden nicht möglich, sich bei seinen Entscheidungen auf dieses Dokument oder seinen Inhalt berufen. Es besteht keinerlei Verpflichtung Infor zu der Entwicklung oder Lieferung eines in diesem Dokument beschriebenen Produktes.

Agenda

- Herausforderungen bei der betrieblichen Datenanalyse
- Infor DeltaMiner im Kontext von Infor PM 10
- Demonstration
- Fragen & Antworten



inforum
enterprising connections 2008

Herausforderungen bei der betrieblichen Datenanalyse

Michael Laduch
Teamleiter Presales Performance Management
09. Dezember 2008



Die präzise Auswertung betrieblicher Daten ist komplex und zeitaufwändig

- Die Ergebnisse einer Analyse sollen kurzfristig bereitgestellt werden.
- Standardreports beinhalten nicht immer die geforderten Informationen.
- Mit Ad-Hoc Werkzeugen bleibt der Anwender bei der Navigation durch den Datendschungel auf sich alleine gestellt.
- Jede Analyse basiert auf Hypothesen, die durch den Anwender gebildet und geprüft werden müssen.
- Das Finden und Aufbereiten der Information verschlingt mehr Zeit als die eigentliche Analyse.

Die perfekte Lösung für diese Aufgaben ist der Infor PM DeltaMiner

- Das System durchsucht automatisch alle Datenbereiche und stellt sicher, daß nichts Wesentliches übersehen wird.
- Vorgefertigte Analysemethoden lassen sich kreativ und ohne Voraussetzung von Expertenwissen in der täglichen Praxis anwenden.
- Die Analyseketten-technik erlaubt die Kombination aller Methoden in beliebiger Reihenfolge
- Die nahtlose Integration in bestehende Infrastrukturen ermöglicht eine schnelle und universelle Nutzung des Systems.
- Der DeltaMiner unterstützt analytische Redakteure beim Publizieren der Analyseergebnisse.



inforum
enterprising connections 2008

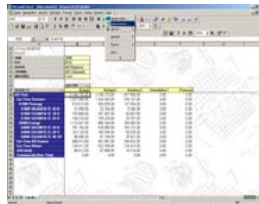
Infor DeltaMiner im Kontext von Infor PM 10

Michael Laduch
Teamleiter Presales Performance Management
09. Dezember 2008



Beispiel einer Systemarchitektur

**Infor PM
Office Plus**



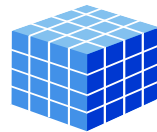
**Infor PM
Application Studio**



**Infor PM
DeltaMiner**

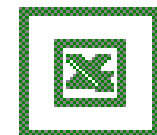


Zugriffschicht für Frontends

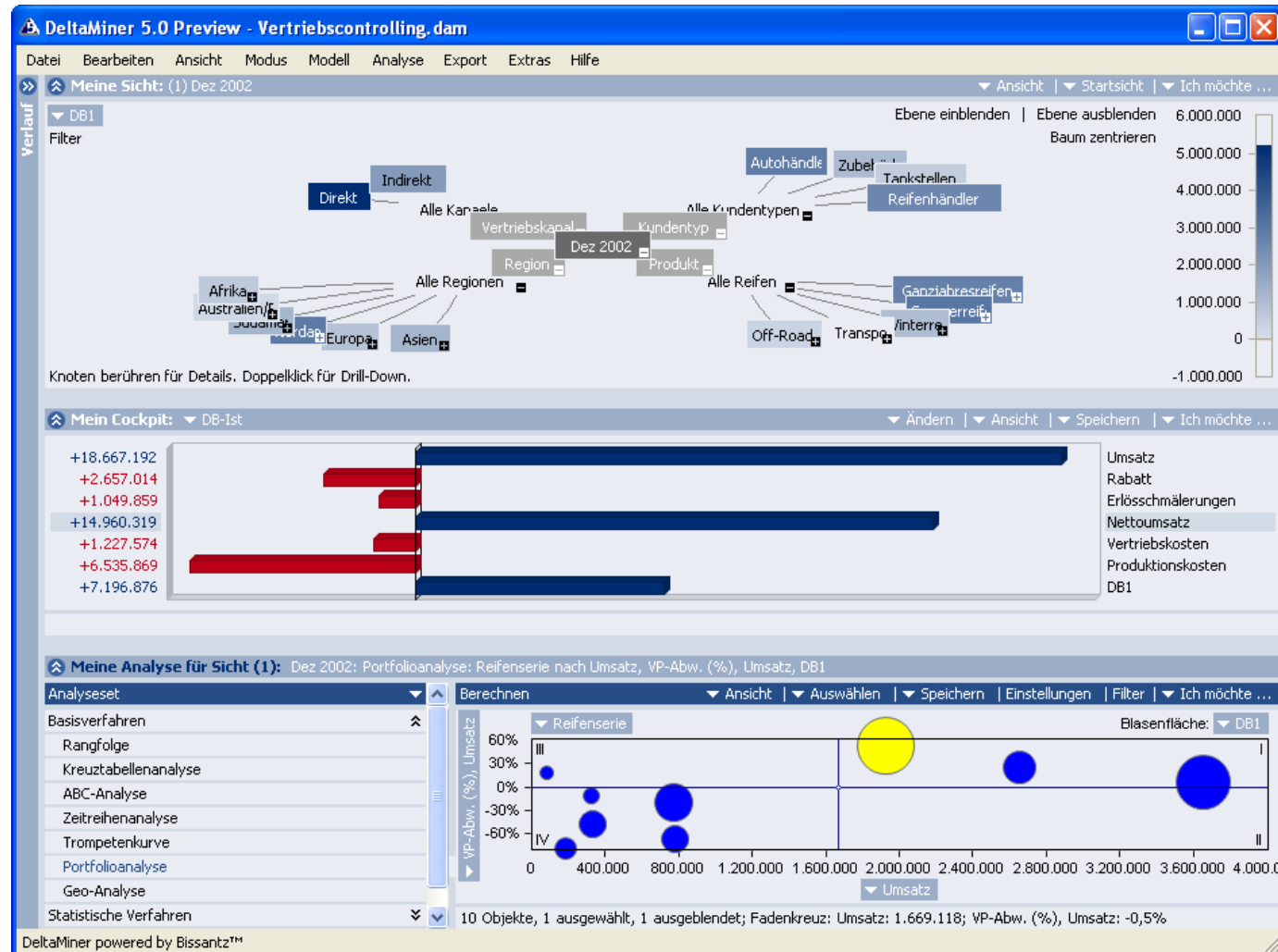


**Infor PM 10
OLAP Server**
(lesend, schreibend)

Ladeschicht, ETL



Beispiel





inforum
enterprising connections 2008

Demonstration

Michael Laduch
Teamleiter Presales Performance Management
09. Dezember 2008





inforum
enterprising connections 2008

Fragen?

Bitte an:

Michael.Laduch@infor.com