

inforum
enterprising connections 2008



Think global, act local

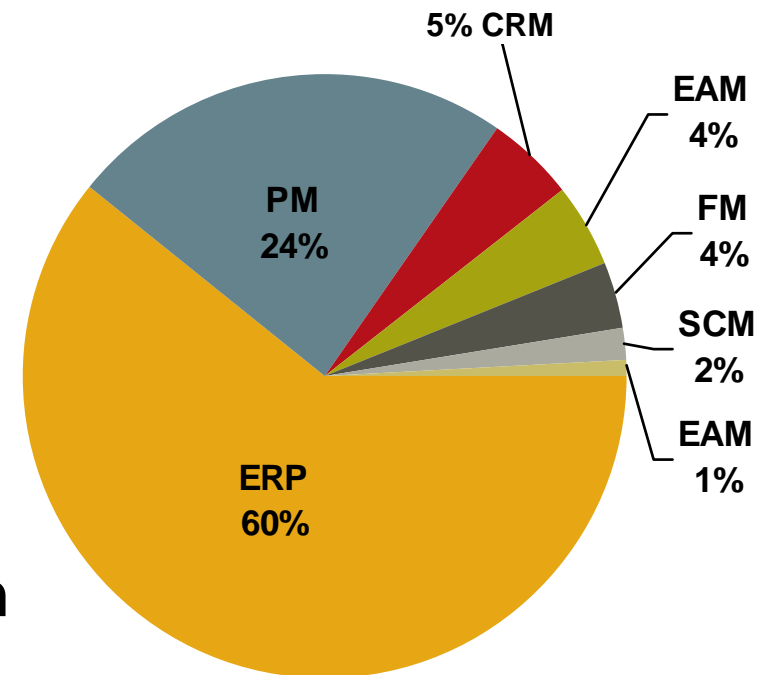
**Charly Eder
Sales Manager Infor Schweiz**



Mehr als 500 zufriedene Kunden in der Schweiz

Im Fokus

- **Infor ERP Lösungen** - für kleine und mittelständische Unternehmen quer durch alle Industrien
- **Performance Management** durch alle Unternehmensgrößen
- **Erweiterungen** – CRM, EAM, SCM, FM, etc. als Ergänzungen zu bestehenden System



Infor ERP LN bei USM U. Schärer Söhne AG

Herstellung von Möbelbausystemen

Profil



- Hersteller von Möbelbausystemen
- ca. 400 Mitarbeiter
- Standorte in Europa, USA und Japan
- Mehrere Auszeichnungen für Qualität und Design



Herausforderung

- Abbildung der USM Unternehmensgruppe über eine integrierte ganzheitliche ERP Lösung
- Einführung einer gruppenweit integrierten Planung, Produktion und Auftragsabwicklung
- Reduktion des admin. Overheads durch Ablösung der autonomen Installationen der Gruppengesellschaften

Lösung

- Infor ERP LN

Ergebnis

- Multisite Installation für die Gesellschaften in CH, DE, FR und USA
- Erhöhte Informationsgeschwindigkeit und Transparenz durch Single Logistics Ansatz
- Reduktion des Overheads durch Multisite Ansatz mit gemeinsamer Datenbasis

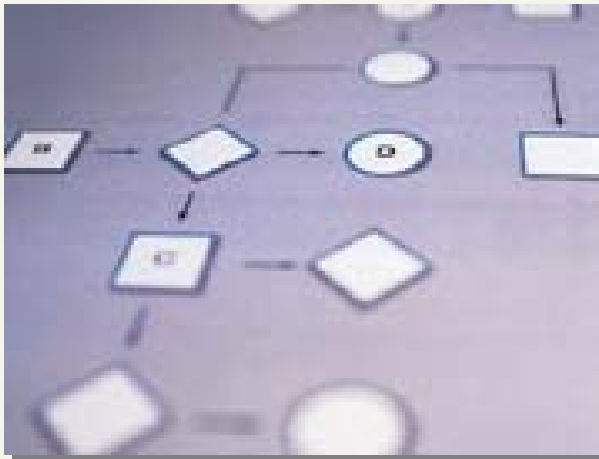
Mecaplex AG, Grenchen

Mecaplex AG setzt auf Infor ERP COM

Profil



- Flugzeugverglasungen und Maschinenschutzgehäuse
- 80 Beschäftigte



Herausforderung

- Die Schwächen der alten Lösung führten dazu, dass zentrale Bedürfnisse mit Microsoft-Produkten (Excel, Access, Project) befriedigt wurden.
- Folge: Massive Datenredundanzen und Ineffizienz.

Lösung

- Infor ERP COM, PLM/PDM-System PRO.FILE von PROCAD, Infor Global Financials (IGF)

Ergebnis

- Alles aus einer Hand, alles vernetzt.
- Alle Mitarbeitenden haben Zugriff auf alle Daten.
- Steigerung der Transparenz und der Aktualität der Daten.

Infor EAM bei Stadler Rail

Instandhaltung von Schienenfahrzeugen

Profil



- Produzent von Schienenfahrzeugen
- ca. 1,24 Mrd. CHF Umsatz/Jahr
- ca. 2200 Mitarbeiter
- 9 Standorte in Europa und Algerien



Herausforderung

- Aufbau eines Tools zur Unterstützung der Stadler Rail AG - Fahrzeuginstandhaltung
- Unterstützung im Projekt Garantieabwicklung

Lösung

- Infor EAM Enterprise Edition

Ergebnis

- Komplettsystem zum schnellen Aufbau einer Kundenapplikation
- Planen von IH-Tätigkeiten und Koordination mit Flottenbetreiber
- Nachweis und Historisierung der Tätigkeiten
- Einbindung von Mess- und BDE-Systemen

Infor FMS SunSystems in der Hotelbranche

z. B. Marriott, Badrutt's Hotel, Raffles, World Hotels

Profil



- Internationale Hotelketten oder einzelne Häuser
- Verschiedene Länder, Rechnungslegungen, Stammdaten und Währungen
- Unterschiedliche Größen



Herausforderung

- Daten kommen aus unterschiedlichen Systemen
- Auf unterschiedlichen Medien
- Folge: Viel Handarbeit nötig zur Aufbereitung der Daten
- Nahtlose Integration in andere Systeme

Lösung

- Infor FMS SunSystems in Einzelplatzversionen für kleinere und Client/Server Versionen für größere Häuser
- Infor PM Query&Analysis zur übergreifenden Auswertung
- Vereinheitlichung der Berichtsstrukturen

Ergebnis

- Besserer Überblick durch vergleichbare Daten
- Berichte automatisiert, dadurch deutlich reduzierter Zeitaufwand

Swisscom

Infor unterstützt die Swisscom mit Infor CRM

Profil



- Fixnet, Mobile und Corporate: Diese drei Unternehmensbereiche sind das Herz der Swisscom
- ca. 4.8 Mio Mobilfunkkunden
- ca. 3.8 Mio Festnetzanschlüsse
- Über 1.5 Mio Breitband Anschlüsse



Herausforderung

- Die drei Unternehmensbereiche der Swisscom arbeiteten mit verschiedenen Call-Center-Lösungen. Gesucht wurde eine Möglichkeit, Kundeninformationen aus dem historisch gewachsenen, heterogenen Systemumfeld zentral aufzubereiten und den Customer Touchpoints zur Verfügung zu stellen.

Lösung

- Infor CRM

Ergebnis

- „Zuvor lief alles ziemlich statisch, respektiv war vieles in dieser Form gar nicht umsetzbar. Jetzt wollen wir die neue Lösung nicht mehr missen. Das Hauptziel einer stärkeren Kundenfokussierung, das an den Einsatz der neuen CRMSoftware geknüpft war, haben wir hervorragend erreicht.“

Theo Schindler Leiter CRM Business Engineering

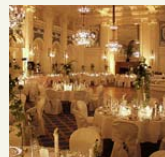
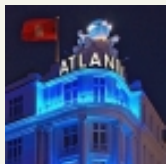
Kempinski Hoteliers

Internationale Hotelkette setzt auf Infor PM Lösung

Profil



- Die Luxushotelgruppe mit den höchsten Qualitätsanforderungen, welche sich der europäischen Gastfreundschaft verschrieben hat, und den internationalen Maßstab für traditionelle Hotellerie setzt
- > 60 Hotels



Herausforderung

- Hoher Zeitaufwand für die Budgetierung / Planung und Konsolidierung bei den einzelnen Hotels und im Headquarter in Genf
- Selbst entwickelte, auf Excel basierende Lösung welche keine einheitlichen Zahlen präsentierten

Lösung

- Infor PM Planung/Budgeting, Consolidation, Reporting/Analyse. Balanced Scorecard in der Entwicklung.

Ergebnis

- Exakte Budgetdaten inkl. 50% Zeitersparnis
- Legal und Management Konsolidierung innert wenigen Tagen
- Management Informations System inkl. Balanced Scorecard für ein einheitliches Management Konzept

Infor™ Ambassador Referenz Programm

macht **Infor Kunden** zu
Gewinnern...



Sie – unsere Kunden – sind unser größtes Kapital und wir
sind stolz auf Ihren Erfolg.

Wir laden Sie ein, Ihre mit Infor-Lösungen erreichten
technologischen Innovationen zu präsentieren als

Infor Botschafter unter www.infor.com/crp

Schweiz ist Teil von Infor Zentraleuropa

- **Vertrieb** – Niederlassungen in Zürich und Basel

- **www.infor365.com** – Onlineportal für Kundensupport
 - 24 Stunden am Tag
 - 7 Tage die Woche
 - Überblick über Ihre offenen Support-Anfragen mit dem jeweiligen aktuellen Stand

- **Infor Professional Services** – ist Ihr Partner
 - Rund 500 kundenorientierte Infor-Mitarbeiter in Zentraleuropa
 - Davon 16 in Schweiz
 - Implementierungspartner

Ein herzliches Dankeschön unseren Partnern



- Prozessoptimierungspartner



- Infor COM Channel Partner



- Beratungspartner für Qualitätsplanung



- Beratungspartner Infor EAM



- Softwarelösungen für mobile Geräte



- PLM - Entwicklungspartner

infor